

РЕСПУБЛИКА БАШКОРТОСТАН

Октябрьский филиал ГУП БТИ Республики Башкортостан

ТЕХНИЧЕСКИЙ ПАСПОРТ

На нежилые помещения, расположенные на 1 этаже жилого
кирпичного пяти-шестиэтажного дома

Адрес объекта:

Субъект Российской Федерации

РЕСПУБЛИКА БАШКОРТОСТАН

Город

Октябрьский

Улица

ПЕРВОМАЙСКАЯ

Дом №

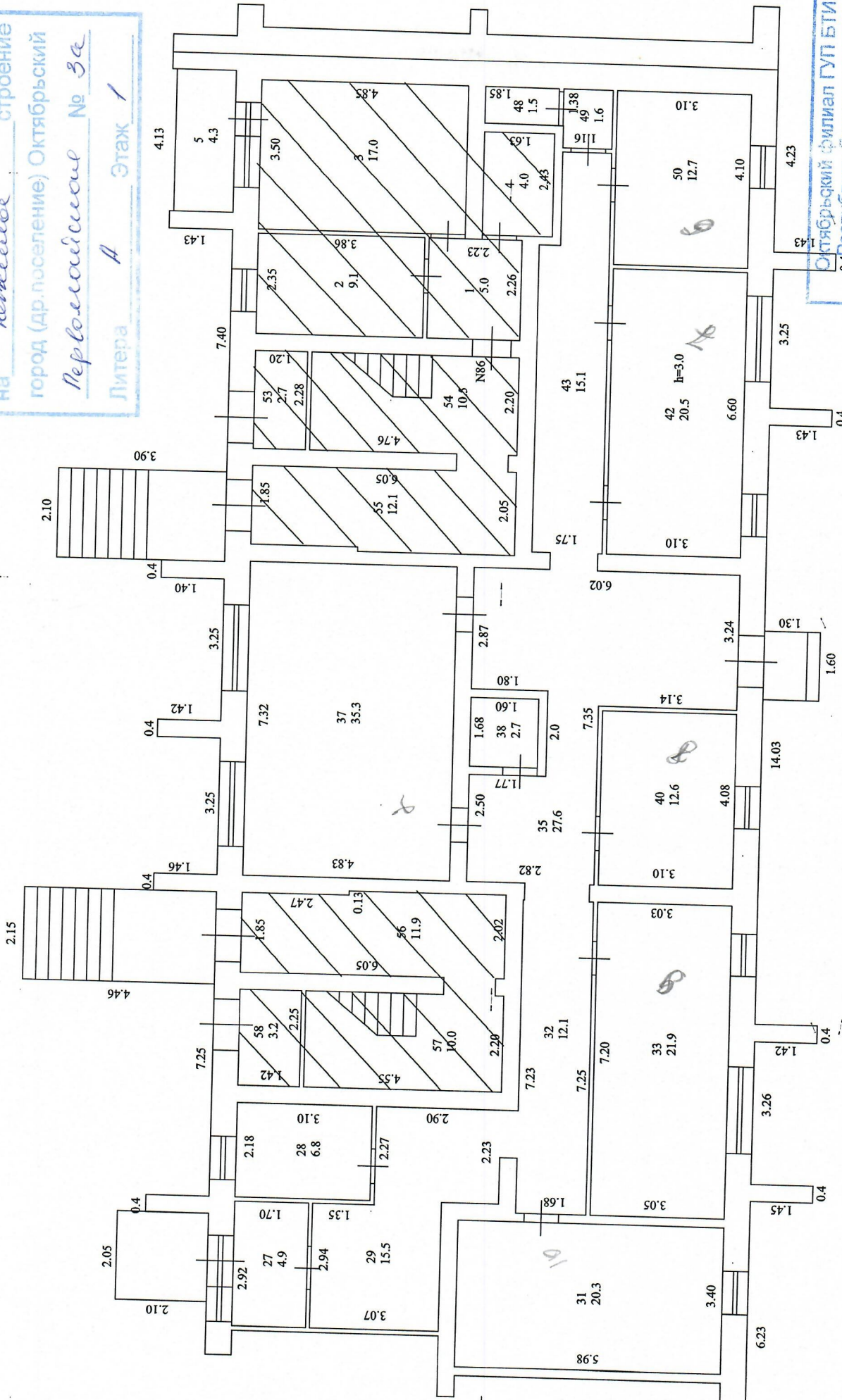
3а

Корпус

Строение

Инвентарный номер	1317
Кадастровый номер	02:57:020403:422

ПЛАН (М1: 00)
 на жилом строение
 город (др. поселение) Октябрьский
Первомайская № 3а
 Литера А Этаж 1



Октябрьский филиал ГУП БТИ
 04 Республика Башкортостан
 Исполнил: [Signature]
 Проверил: [Signature]
 Техническая инвентаризация по состоянию
 на «21» 20 21 г.

Экспликация

к поэтажному плану здания (строения), расположенного по адресу: РБ, г. Октябрьский, ул. ПЕРВОМАЙСКАЯ, д. 3а

Литера по плану	Этаж	Номера помещений	Назначение частей помещений, комнат и т.д. по фактическому использованию	Общая площадь, кв.м.	В т.ч., кв.м.		Места общего пользования, кв.м.	Высота помещения, м
					Основная	Вспомогательная		
1	2	3	4	5	6	7	8	9
А	1	27	коридор	4.9		4.9	4.9	3.00
		28	комната охраны	6.8		6.8		
		29	коридор	15.6		15.6	15.5	
		31	кружковая	20.3	20.3			
		32	коридор	12.1		12.1	12.1	
		33	кабинет	21.9	21.9			
		35	коридор	27.6		27.6	27.6	
		37	танцевальный зал	35.3	35.3			
		38	туалет	2.7		2.7	2.7	
		40	кабинет	12.6	12.6			
		42	кружковая	20.5	20.5			
		43	коридор	15.1		15.1	15.1	
		48	туалет	1.5		1.5	1.5	
		49	умывальная	1.6		1.6	1.6	
		50	кружковая	12.7	12.7			
			Итого по этажу "1" литеры "А"	211.2	123.3	87.9	81.0	
			Итого по литере "А"	211.2	123.3	87.9	81.0	
			Итого по объекту в целом	211.2	123.3	87.9	81.0	

7. Техническое описание конструктивных элементов основного строения

Литера: А нежилые помещения

Год реконструкции

Год капитального ремонта

Год постройки 1992

Год ввода в эксплуатацию 1992

Группа капитальности I

Вид внутренней отделки простая

Число этажей:

Сборник УПВС № 28

Таблица № 38

№ п/п	Наименование конструктивных элементов	Описание конструктивных элементов (материал, конструкция, отделка и прочие)	Техническое состояние (осадки, трещины, гниль, и т.п.)	Удельный вес по таблице	Поправка к удельн. весу	Удельный вес с поправкой	Износ в %	% износа к строению
1	2	3	4	5	6	7	8	9
#1	Фундамент	бетонные ленточные	хорошее	3.0	1	3	10	0.3
#2	Стены	кирпичные	Отдельные трещины и выбоины	30.0	1	30	10	3.0
#3	Перекрытия	железобетонные сборные	хорошее	17.0	1	17	10	1.7
#4	Крыша	рулонная	Мелкие поврежден. и пробоины	3.0	1	3	20	0.6
#5	Полы	линолеум бесосновный	хорошее	9.0	1	9	15	1.4
#6	Отделка	шт-ка стен и пот-в; кле-евая окр.	Глубокие трещины, отслоение	7.0	1	7	15	1.1
#7	Санитарно-технические и электротехнические работы		хорошее	15.0				
#	Водопровод	от городской центральной сети	Ослабл. салън. набивок и прокладок	1.4	1	1.4	20	0.3
#	Канализация	сброс в городскую сеть	Ослаблен. мест присоед. приборов	2.0	1	2	20	0.4
#	Отопление центральное	от кварталн. кот.	Ослаблен. прокладки набивки запорн. армат-ры	3.6	1	3,6	20	0.7
#	Горячее водоснабжение	централизованное	Ослабл. салън. набив. прокладок смесит. запорн. армат-ры	1.7	1	1,7	20	0.3
#	Газоснабжение	сетевой (природный)	хорошее	1.0	1	1	20	0.2
#	Телефоны	есть	хорошее	0.6	1	0,6	20	0.1
#	Радио	есть		0.3	-	-		
#	Слаботочные устройства	телевидение	хорошее	0.3	1	0,3	20	0.1
#	Электроосвещение	220 В	Ослабл. закреплен. и отсутст-. отдельн. прибор.	3.1	1	3,1	20	0.6
#8	Прочие работы	разные	хорошее	6.0	1	6	20	1.2
#9	Проемы	двойные створные, простые	хорошее	10.0	1	10	15	1.5
ИТОГО				100.0		98.7		13.5
% износа, приведенный к 100 по формуле: $\frac{\% \text{ износа (гр. 9)} * 100}{\text{уд. вес (гр. 7)}} = \frac{13.5 * 100}{98.7} = 14$								

11. Инвентаризационная стоимость в ценах 1998 года (руб.)

Основных строений		Служебных строений		Сооружений		Всего	
Восстано- вительная	Инвентариза- ционная	Восстано- вительная	Инвентариза- ционная	Восстано- вительная	Инвентариза- ционная	Восстано- вительная	Инвентариза- ционная
262210	225501					262210	225501

Инвентаризационная стоимость:

Двести двадцать пять тысяч пятьсот один рубль.

14 сентября 2016 г.

14 сентября 2016 г.

14 сентября 2016 г.

Исполнил Ахметшина Р. А.

Проверил Гильманов И. Р.

Директор Гилязов А. Р.

12. Отметка о последующих обследованиях

Дата обследования	" " _____ 200_г.	" " _____ 200_г.	" " _____ 200_г.	" " _____ 200_г.
Обследовал				
Проверил				
Директор				

К сведению правообладателей объектов недвижимости

1. В соответствии с Положением "Порядок оформления прав пользования государственным имуществом, находящимся в государственной собственности Республики Башкортостан", утвержденным Постановлением Правительства Республики Башкортостан от 21 октября 2004 г. №210, учет, техническая инвентаризация объектов недвижимости и их пользователей производится ГУП "БТИ Республики Башкортостан" и его территориальными органами.
2. По результатам технической инвентаризации в 10-дневный срок оформляется карточка учета на объекты недвижимости.
3. Плановая техническая инвентаризация проводится не реже одного раза в пять лет.
4. Внеплановая техническая инвентаризация проводится при изменении технических или качественных характеристик объекта учета (перепланировка, реконструкция, переоборудование, возведение, разрушение, изменение уровня инженерного благоустройства, снос), а также при совершении с объектом учета сделок.
5. Пользователи объектами недвижимости обязаны сообщить в ГУП "БТИ Республики Башкортостан" о любых изменениях (дополнениях) в составе объектов недвижимости (переустройстве, вновь возведенных, разрушенных, надстроенных, снесенных строений) и их пользователях для внесения их в технический паспорт и карточку учета
6. Расходы по проведению технической инвентаризации оплачиваются предприятиями и учреждениями, в пользовании (аренде) которых находятся объекты недвижимости.
7. Технический паспорт не является правоудостоверяющим документом. Для оформления государственной регистрации прав (юридический акт признания и подтверждения государством возникновения, ограничения (обременения), перехода или прекращения прав) на недвижимое имущество в соответствии с Гражданским кодексом РФ необходимо обратиться в Федеральную регистрационную службу.

Перечень документов, прилагаемых к техническому паспорту

№№ п/п	Наименование	Дата составления	Масштаб	Кол-во листов	Примечание
1	Экспликация	05.12.2012		1	
2	Поэтажный план	05.12.2012	1/100	1	



Директор

Гилязов А. Р.

--	--	--	--	--	--



Директор

МП

Гилязов А. Р.



Всего прошнуровано, пронумеровано и
скреплено печатью

8 листов

« 14 » 09 2016 г.